

## Le condizioni d'uso delle finestre e delle porte dei balconi

### 1. Pulizia dei telai, delle ali e degli elementi di vetro

Le superficie di PVC pulire con un panno morbido o una spugna saturata con un detergente liquido delicato come per esempio Ludwik, Cif, Window ecc. che non contengono il polvere abrasivo.

È inaccettabile utilizzare i prodotti aggressivi chimici (p.es. solventi, diluenti ecc.) con l'eccezione di benzina d'estrazione.

Le finestre sporche con la resina bituminosa, con la vernice d'olio, legno impregnanti, fuliggine, gomma lacca ecc. si può rimuovere con i specifici mezzi di lavaggio e di conservazione che si può comprare in TERMO PROFIL.

È inaccettabile provare di dipingere delle finestre o delle porte – il Produttore non è responsabile per le conseguenze derivanti da questo. Gli elementi di vetro bisogna lavare usando per questo scopo i liquidi e i detergenti comunemente usati.

### 2. Conservazione dei puntali

I materiali di altissima qualità e la precisione d'esecuzione dei puntali WinkHaus autoPilot, utilizzati nelle finestre in fabbrica Termo Profil, garantiscono il funzionamento affidabile e per molto tempo ed anche il comfort d'uso della finestra.

Per mantenere le finestre in buone condizioni tecniche è consigliabile periodicamente (almeno una volta all'anno) la lubrificazione degli elementi scorrevoli dei puntali con l'olio tecnico nelle ali e negli elementi fissi degli infissi (disponibile nella nostra azienda) che le protegge dall'usura precoce e garantisce il funzionamento regolare.

Non usare lubrificanti e oli motore. L'uso di detergenti di pulizia e protezione non possono violare la superficie anti-corrosione dei puntali.

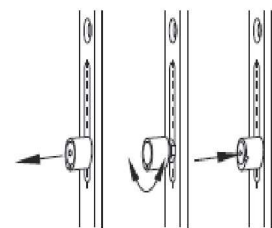
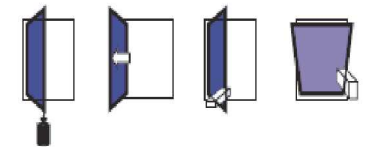
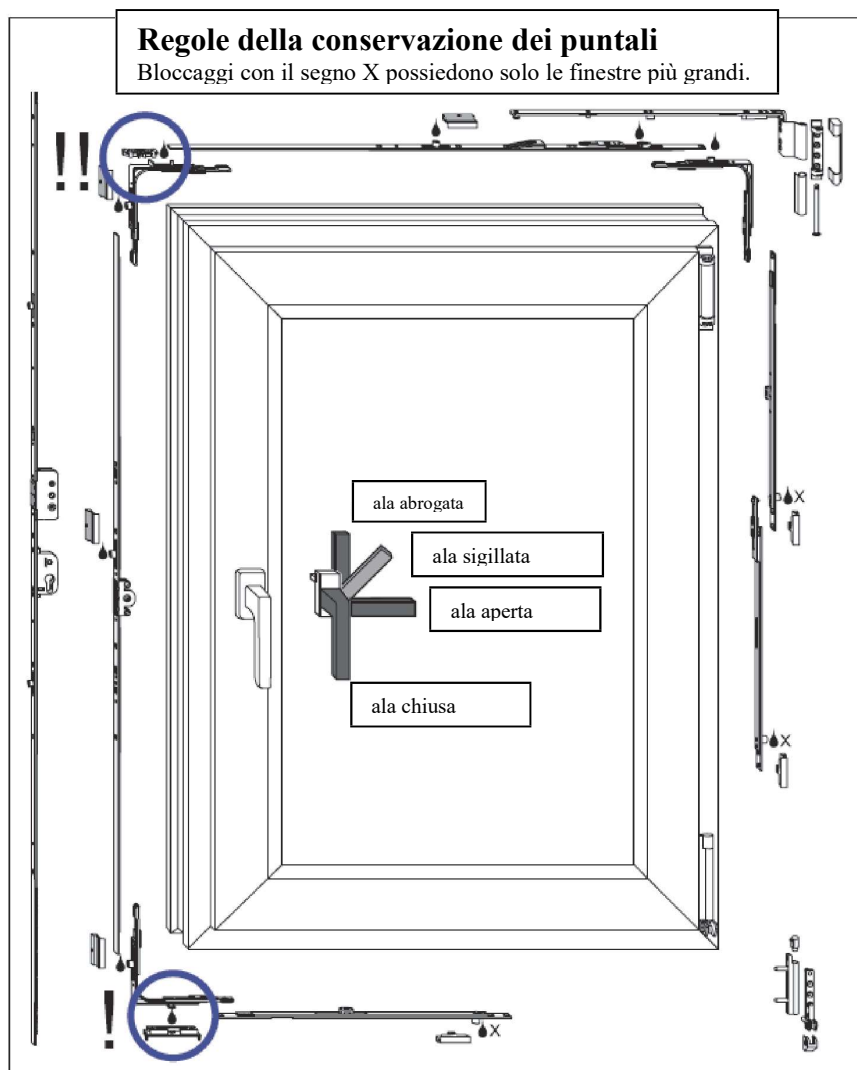
Il puntale deve essere protetto dalla contaminazione e dall'essere dipinto.

### 3. Conservazione delle guarnizioni delle finestre

Le guarnizioni delle finestre si consiglia di conservare almeno due volte all'anno lubrificandole con il detergente per la cura di gomma (disponibile nella nostra azienda).

Il detergente protegge la guarnizione dal sigillo dal gelo, „dalle piogge acide” e dai raggi UV.

### 4. Trombe a vento – bisogna mantenere pulite.



La regolazione manuale della serratura d'ala all'infisso con il rullo eccentrico. Per avere la serratura richiesta d'ala all'infisso (regolazione nella sfera +/- 0,8mm) bisogna tirare il rullo su e girare alla posizione adeguata.

x – il punto di lubrificazione

! Protezioni anti-furto- esiste la possibilità di aumentare la quantità dei punti con la protezione anti-furto a seconda delle esigenze individuali.

! Meccanismo microfessure – meccanismo che permette di avere la piccola fessura tra l'infisso e l'ala della finestra, fornendo un flusso costante di aria nella stanza. Microfessura protegge l'appartamento dall'umidità e dalla sedimentazione del vapore sul vetro delle finestre.

### NOTE FINALI:

La mancata osservanza di queste raccomandazioni porta alla formazione di numerosi guasti che impediscono il corretto funzionamento dei prodotti- la carpenteria delle finestre e delle porte di PVC che invalida automaticamente la garanzia.