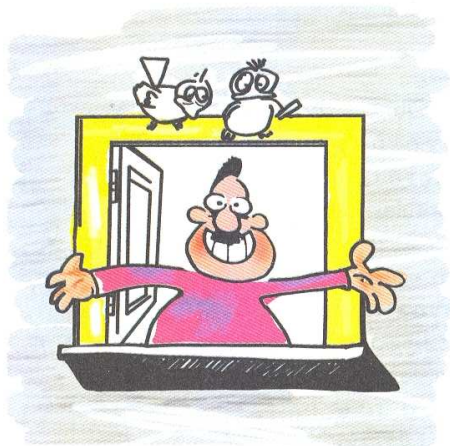
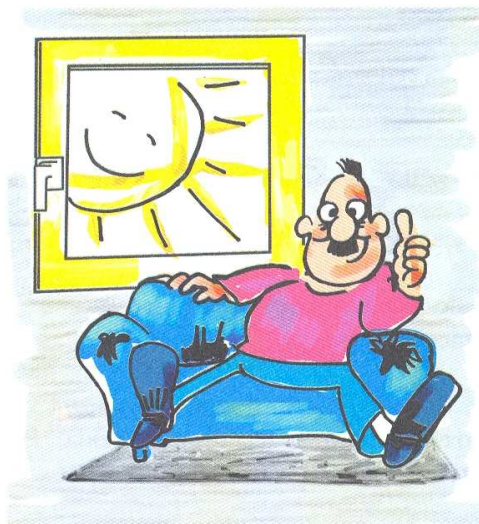


2. Ale co dalej dzieje się z tą parą wodną?

Przez dobrze uszczelnione okno nie może się ona przedostać na zewnątrz, wobec czego jej nadmiar osiada w formie rosy na szybach. Nowoczesne szyby z wielowarstwowego szkła izolacyjnego uniemożliwiają ruch powietrza, który przy wcześniej stosowanych szybach, mniej szczelnych, pozwalał na wymianę wilgotnego powietrza z pomieszczenia na suche, przenikające z zewnątrz. Z punktu widzenia oszczędności kosztów energii cieplnej, tak doskonała szczelność okna jest wspaniałą sprawą, jednakże pod warunkiem, że nie będziemy zapominać o regularnej wymianie powietrza w mieszkaniu.



3. Rano należy szeroko otworzyć okna na 15–30 minut oraz kilkakrotnie w ciągu dnia na kilka minut. Umożliwi to wymianę wilgotnego powietrza z pomieszczenia na suche z zewnątrz. W trakcie przewietrzania ogrzewanie powinno być wyłączone. Nie należy dopuszczać do spadku temperatury w pomieszczeniu poniżej 15°C.



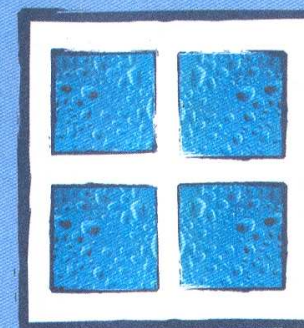
4. Okresowe prawidłowe wietrzenie pozwoli Państwu na znaczne obniżenie zużycia energii a tym samym na odciążenie środowiska naturalnego. Suche, świeże powietrze nagrzewa się od zainstalowanych w pomieszczeniu grzejników znacznie szybciej niż powietrze o dużym stopniu wilgotności i pozostaje dzięki nowym szczelnym szybom w pomieszczeniu, zapewniając korzystny mikroklimat i przytulność.

Wniosek:

Zalety nowoczesnych szyb ciepłochronnych, jak SGG CLIMAPLUS®, wykorzystamy w całej pełni tylko w połączeniu z prawidłową wentylacją pomieszczeń.



Jeżeli twoje
szyby zachodzą parą...



Aby zmniejszyć zużycie energii Jan Kowalski wykonał ocieplenie swojego domu od piwnicy po dach, a przede wszystkim, wymienił wszystkie okna. I rzeczywiście, wysokiej klasy szkło izolacyjne SGG CLIMAPLUS® zatrzymało ciepło w pomieszczeniu. Także w bezpośredniej bliskości okna zrobiło się znacznie cieplej, jednakże...

Jan Kowalski przestał rozumieć cokolwiek...

...ponieważ po zamontowaniu nowych, wysokiej klasy szyb ciepłochronnych, zaobserwował, że od czasu do czasu od strony pomieszczenia spływa po nich woda, a w dwóch miejscach za tapczanem odkrył nawet ślad pleśni.



Z poprzednimi, nieszczelnymi oknami nie miał takich kłopotów.

W czym więc tkwi problem?

Gdzie popełnił błąd?

A może okna zostały niefachowo zamontowane?

Jan Kowalski był bezradny, postanowił więc zadzwonić do specjalisty od szkła, Pana Sprytnego.



Pod koniec rozmowy Jan Kowalski mógł już spokojnie odetchnąć, ponieważ Pan Sprytny znał rozwiązanie problemu. Już po kilku godzinach po rosie nie było śladu a pleśń za tapczanem musi po kilku tygodniach ustąpić.



Jak należy rozwiązać ten problem?

Radę, jaką otrzymał Jan Kowalski od specjalisty Pana Sprytnego, zdradzimy Państwu bardzo chętnie:

1. Obecność wilgotnego powietrza w pomieszczeniu jest zjawiskiem zupełnie normalnym. Szczególnie duże ilości pary wodnej powstają podczas kąpieli w łazience lub



w czasie gotowania w kuchni. Także wydzielany przez domowników pot znacznie podwyższa wilgotność powietrza. Jedna osoba wydziela w ciągu nocy około 1 litra potu, co przy czteroosobowej rodzinie daje na rok 24 pełne wanny.